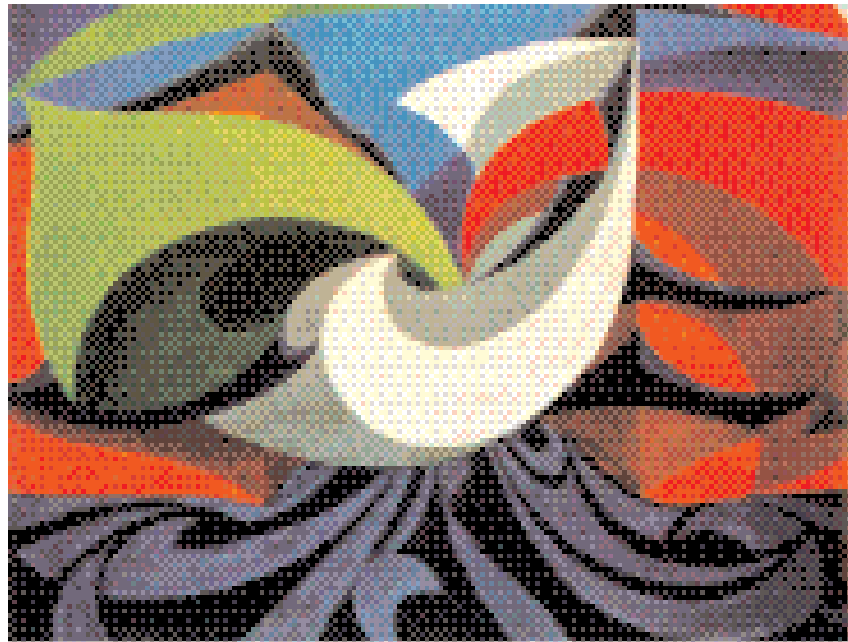


Convegno

F O N D A Z I O N E



N U O V A I T A L I A

“Welfare community e sussidiarietà”

mercoledì 30 novembre 2005

ore 17.30

*Palazzo Marini - Sala delle Colonne
Roma - Via Poli, 19*

Convegno

F O N D A Z I O N E



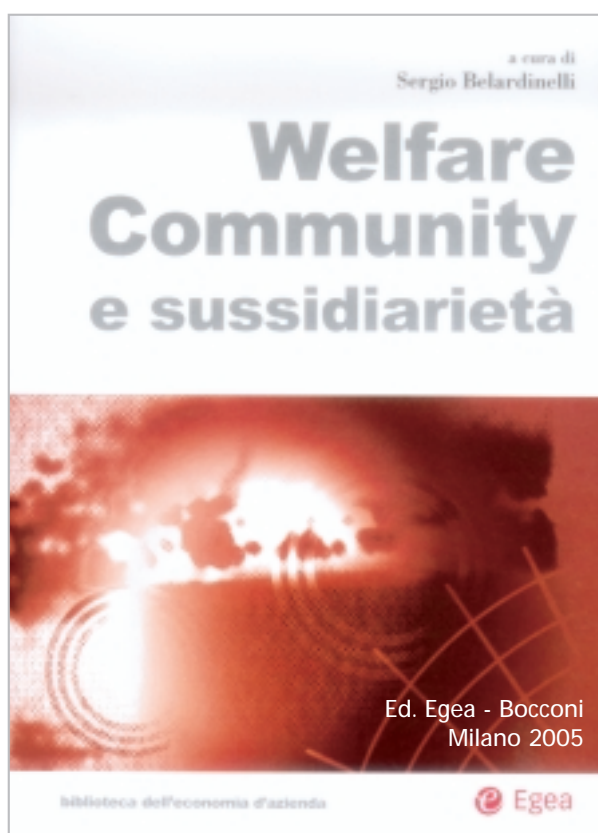
N U O V A I T A L I A

“Welfare community e sussidiarietà”

mercoledì 30 novembre 2005

ore 17.30

*Palazzo Marini - Sala delle Colonne
Roma - Via Poli, 19*



*Introduzione e saluti:
Maurizio Castro
Presidente "Fondazione Nuova Italia"*

*Presentazione:
Sergio Belardinelli (curatore del volume)
Ordinario di Sociologia dei processi culturali
Facoltà Scienze Politiche Università di Bologna - sede di Forlì*

*Interventi:
Isabella Rauti
Cons. Naz. di Parità Ministero del Lavoro e delle Politiche Sociali
Responsabile Intervento sociale "Fondazione Nuova Italia"
Giancarlo Rovati
Ordinario di Sociologia - Facoltà Scienze Politiche Università
Cattolica del Sacro Cuore - Milano*

*Pasquale Viespoli
Sottosegretario - Ministero del Lavoro
e delle Politiche Sociali
Raffaello Vignali
Presidente Compagnia delle Opere*

*Modera:
Angelo Mellone
Direttore Centro Studi "Fondazione Nuova Italia"*

*Conclusioni:
Gianni Alemanno
Ministro delle Politiche Agricole e Forestali
Roberto Maroni
Ministro del Lavoro e delle Politiche Sociali*